

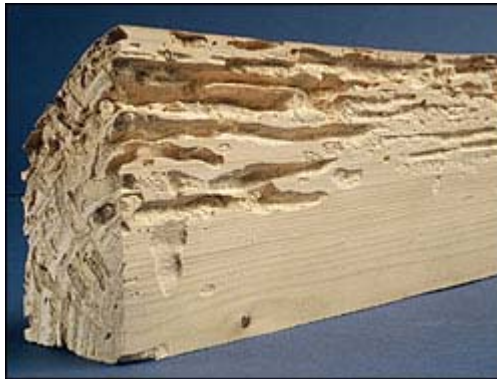
Les dégâts

Dégâts sur bois ancien dit « feuillus »



Essence de bois feuillus : le chêne, le peuplier, le hêtre, le frêne...

Dégâts sur bois récents dit « résineux »



Essence de bois résineux ne contenant pas de duramen :

Epicéa, sapin...

Les résineux duraminisés :

Mélèze, le pin maritime, le pin d'orégon, le pin sylvestre...



Les dégâts ne sont pas visibles à l'œil nu. Ils apparaissent généralement après la destruction totale de la pièce de bois.

L'infection n'est très généralement décelable qu'après l'apparition de la première génération. Il est alors possible de repérer la présence des insectes grâce aux trous de sorties dont le grand diamètre est de l'ordre de 8 à 10 mm.